

ARKKITEHTITOIMISTO

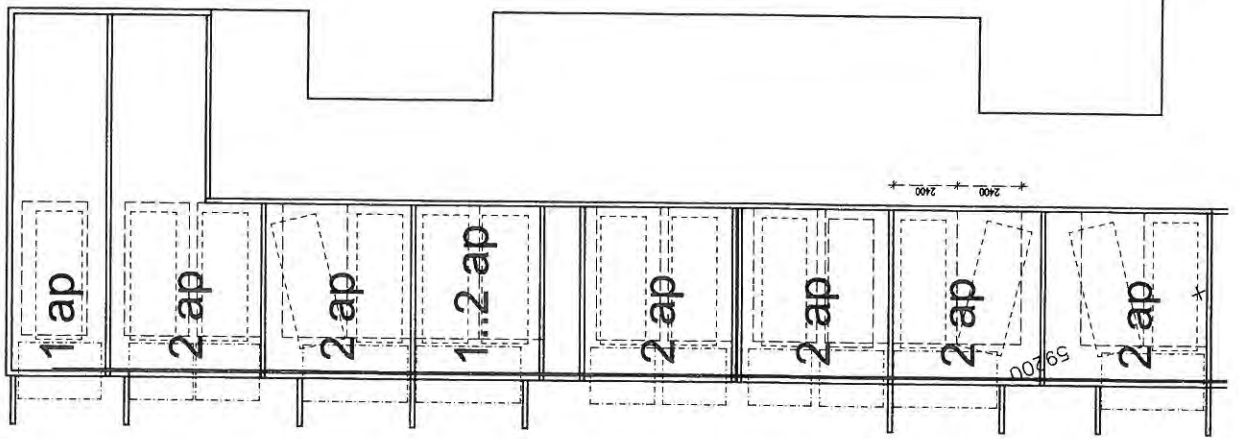
VYÖKATU 6 00160 HKI WWW.VOUTILAINEN.FI PUH 09 6962500 FAX 09 69625050

ANTTI VOUTILAINEN OY

K.osa 47	Kortteli 47203	Tontti 9	Viranomaisen arkistomerkintöjä varten 47-3517-09-5		CAD-tiedosto 827
Rakennustoimenpide PYSÄKÖINTIPAIKAN MUUTOS			Piirustuslaji PÄÄPIIRUSTUS		Juoks.n: o 2 / 3
Rakennuskohteen nimi ja osoite AS OY OUNASVAARANTIE			Piirustuksen sisältö ASEMAPIIRROS / POHJAPIIRUSTUS		Mittakaavat 1: 250
OUNASVAARANTIE 1a 00970			Päiväys 31.10.2009	Suunnitteluala ARK	Piirustuksen numero 2
Allekirjoitus XXXXXXXXXXXXXXXXXXXXXXXXXXXXXX Antti Voutilainen M.Sc. Rak.arkkitehti ARK 550			Piirtäjä A.S	Työn numero 827	Muutos

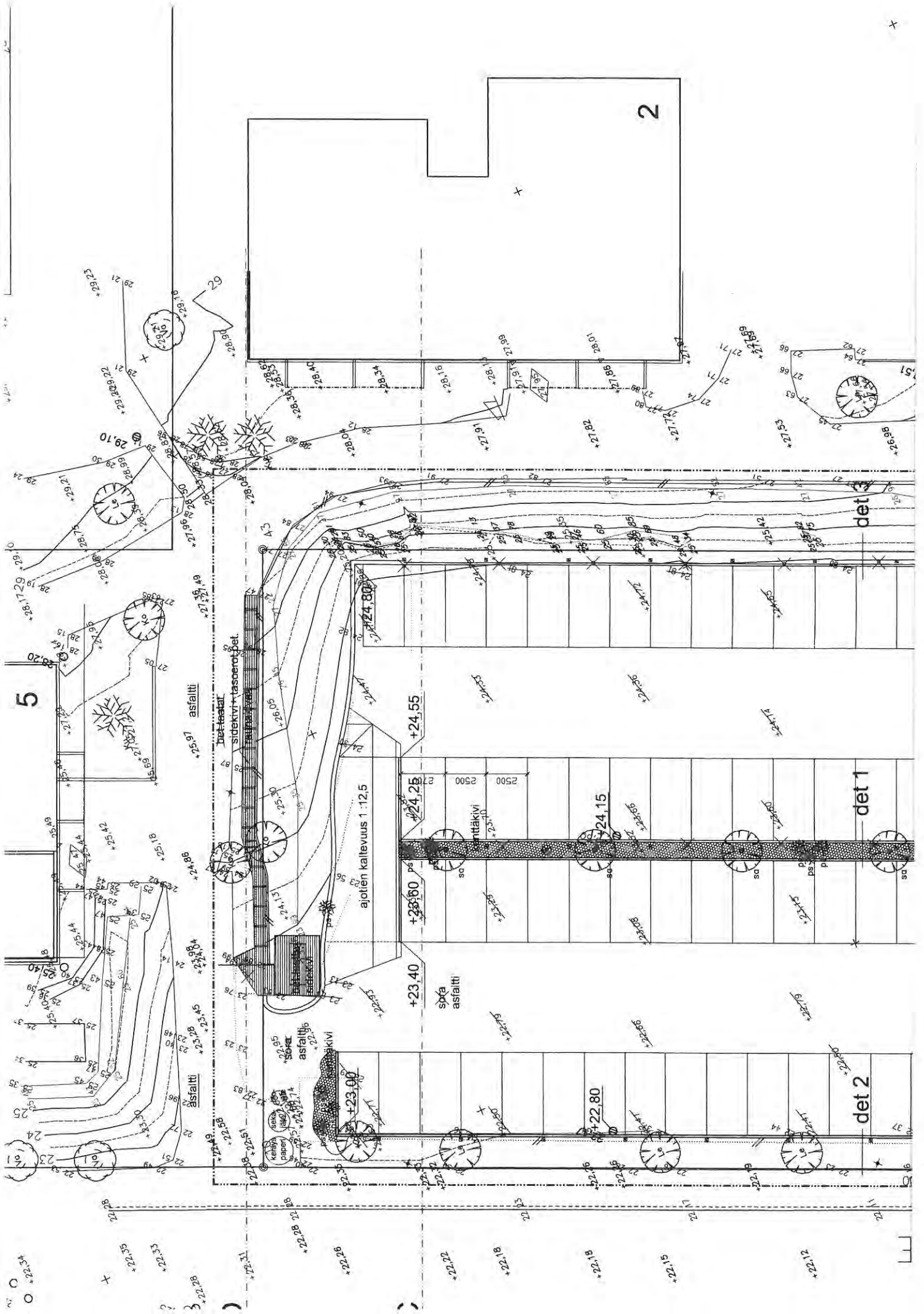
OUNASVAARANKUJA

Talleissa
14..15 ap



59225

2 60275



x

2

51

5

det 3

det 1

det 2

asfaltti

siv. kivi + tasoerot. det.

+24.55

+24.25

+23.60

+23.40

+23.00

+22.80

+22.22

+22.15

+22.12

ajonien kaltevuus 1:12,5

siv. asfaltti

siv. kivi

asfaltti

asfaltti

asfaltti

asfaltti

asfaltti

asfaltti

asfaltti

asfaltti

asfaltti

asfaltti

asfaltti

asfaltti

asfaltti

asfaltti

asfaltti

asfaltti

asfaltti

asfaltti

asfaltti

asfaltti

asfaltti

asfaltti

asfaltti

asfaltti

asfaltti

asfaltti

asfaltti

asfaltti

asfaltti

asfaltti

asfaltti

asfaltti

asfaltti

asfaltti

asfaltti

asfaltti

asfaltti

asfaltti

asfaltti

asfaltti

asfaltti

asfaltti

asfaltti

asfaltti

asfaltti

asfaltti

asfaltti

asfaltti

asfaltti

asfaltti

asfaltti

asfaltti

asfaltti

asfaltti

asfaltti

asfaltti

asfaltti

asfaltti

asfaltti

asfaltti

asfaltti

asfaltti

asfaltti

asfaltti

asfaltti

asfaltti

asfaltti

asfaltti

asfaltti

asfaltti

asfaltti

asfaltti

asfaltti

asfaltti

asfaltti

asfaltti

asfaltti

asfaltti

asfaltti

asfaltti

asfaltti

asfaltti

asfaltti

asfaltti

asfaltti

asfaltti

asfaltti

asfaltti

asfaltti

asfaltti

asfaltti

asfaltti

asfaltti

asfaltti

asfaltti

asfaltti

asfaltti

asfaltti

asfaltti

asfaltti

asfaltti

asfaltti

asfaltti

asfaltti

asfaltti

asfaltti

asfaltti

asfaltti

asfaltti

asfaltti

asfaltti

asfaltti

asfaltti

asfaltti

asfaltti

asfaltti

asfaltti

asfaltti

asfaltti

asfaltti

asfaltti

asfaltti

asfaltti

asfaltti

asfaltti

asfaltti

asfaltti

asfaltti

asfaltti

asfaltti

asfaltti

asfaltti

asfaltti

asfaltti

asfaltti

asfaltti

asfaltti

asfaltti

asfaltti

asfaltti

asfaltti

asfaltti

asfaltti

asfaltti

ONNASVAARANTEE



Talleissa
7 ap

MUUTOSALUE

47P56

47L19

MERKKIEN SELITYKSET

+23,66
~~+23,66~~
+24,05

VANHA MAANPINNAN KORKO ENTISELLÄN
(MITTAPISTE + MERKIN KOHDALLA)

UUSI MAANPINNAN KORKO

+ 21,64

AVOKALLION KORKO
(MITTAPISTE + MERKIN KOHDALLA)



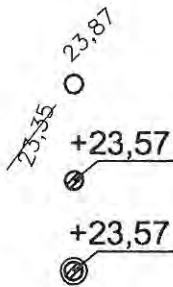
LATTIAN KORKO



PORTAAN/TASON KORKO

▽ 27,99

AUKON ALAREUNAN/KYNNYKSEN KORKO



VANHA UMPIKAIVO, KANNEN KORKO

VANHA RITILÄKAIVO, KANNEN KORKO MUUTETTU

UUSI RITILÄKAIVO, KANNEN KORKO



KIVI



SÄILYTETTÄVÄ LEHTIPUU, PUULAJI



SÄILYTETTÄVÄ HAVUPUU, PUULAJI



ISTUTETTAVA LEHTIPUU,
Puulaji istutussuunnitelman mukaan,



ISTUTETTAVA HAVUPUU,
Puulaji istutussuunnitelman mukaan,



KENTTÄKIVEYS
luonnonkiveä, ns seulanpääkivi n. 70..150mm



TUKIMUURIELEMENTTI TAI MUURIKIVI,
ks. leikkaus ja detaljipiirros



PURETTAVA LÄMPÖTOLPPA



UUSI LÄMPÖTOLPPA
mahdollisesti valaisimen sisältävä,
jolloin valaisinpylväitä ei asenneta



SÄILYTETTÄVÄ VALAISINPYLVÄS

- ✕ PURETTAVA VALAISINPYLVÄS
- ⊗ UUSI VALAISINPYLVÄS
- ♀ VENTTIILI

TONTIN NURKKAPISTEIDEN KOORDINAATIT

Pyykki	Pohj.	Itä
8	25925,163	59178,678
9	25940,530	59144,471
10	26013,504	59177,255
43	25998,137	59211,461

AUTOPAIKKALASKELMA

Kerrosala asunnot	Kaavan mukainen autopaikkavaatimus
	$\frac{1}{70}$ km-m ² tai 1/ asunto
13200 k-m ²	= 189 ap
200 asuntoa	= 200 ap
Kerrosala liikehuoneistot	Kaavan mukainen autopaikkavaatimus
	$\frac{1}{55}$ k-m ²
575 k-m ²	= 11 ap

Kaavan edellyttämät autopaikat yhteensä
= 211 ap

Kaava velvoittaa rakentamaan autopaikoista 60% rakentamisen yhteydessä ja 40% myöhemmin. Haetaan muutosta siten, että myöhemmin rakennettavaksi esitetystä 40% autopaikkavaatimuksesta luovuttaisiin, jolloin:

60 % kaavan edellyttämistä autopaikoista
= 127 ap

Autopaikat pysäköintitontilla = 107 ap
Autopaikat autotalleissa = 21..22 ap (*
Yhteensä = 128 ap > 127

*) 21 kpl autopaikoista täyttää normaalin autopaikkamitoituksen, 1kpl tulkinnanvaraisesti, peräkkäisistä paikoista laskettu vain etumainen (vrt. pohjapiirros)